

# Innowacje są wśród nas...



Prezentacja rozwiązań innowacyjnych w obszarach

## **ADAPTACYJNOŚĆ**

oraz

# **EDUKACJA I SZKOLNICTWO WYŻSZE**

współfinansowanych z Europejskiego Funduszu Społecznego  
w ramach Programu Operacyjnego Kapitał Ludzki



**KAPITAŁ LUDZKI**  
NARODOWA STRATEGIA SPÓJNOŚCI



**KRAJOWA  
INSTYTUCJA  
WSPOMAGAJĄCA**



**CENTRUM PROJEKTÓW  
EUROPEJSKICH**

**UNIA EUROPEJSKA  
EUROPEJSKI  
FUNDUSZ SPOŁECZNY**



## Szanowni Państwo!

W ramach realizacji Programu Operacyjnego Kapitał Ludzki są wypracowywane innowacyjne rozwiązania problemów społecznych, tworzone po to, aby bardziej skutecznie odpowiadać na deficyty w różnych obszarach polityk publicznych.

O wartości powstających narzędzi świadczy to, że są one wypracowywane przez osoby i instytucje, na co dzień zajmujące się problemami, na które te rozwiązania odpowiadają. Znając je z życia codziennego, wiedzą, gdzie jest ich źródło, i dzięki temu potrafią właściwie dobrać sposoby ich rozwiązywania. Użyteczność tworzonych narzędzi jest weryfikowana przez testowanie ich w praktyce przez osoby, których dotyczą poszczególne problemy. Ponadto nowe narzędzia bardzo często powstają w ramach szerszej współpracy z innymi instytucjami, w tym z innymi państwami, co pozwala na zastosowanie w Polsce metod sprawdzonych już gdzie indziej i tym samym sprawia, że są one bardziej wartościowe.

Niezwykle istotne jest także to, że wypracowane przez daną instytucję narzędzia mogą być z powodzeniem zastosowane przez inne instytucje, które borykają się z podobnymi problemami. Same rozwiązania zaś mają już konkretną, gotową do zastosowania w praktyce formę – na przykład poradnika, instrukcji działania, programów kształcenia lub gotowego do wdrożenia

modelu. Korzystanie z tych rozwiązań jest bezpłatne, a ich zbiorcze zestawienie, wraz z charakterystyką oraz gotowymi do pobrania narzędziami, jest powszechnie dostępne.

Wszyscy zainteresowani mogą i powinni korzystać z tych innowacji – dzięki nim można na przykład usprawnić swoją pracę, poprawić jakość życia w wybranych aspektach, pobudzić motywację do nauki lub przekonać się do pracy w niszowym zawodzie. Korzyści jest tak dużo, jak samych rozwiązań. Wśród nich znajdują się zarówno takie, które można zastosować do problemów jednostkowych, jak i takie, które okażą się inspirujące i pomogą w określeniu i rozwiązaniu szerszych problemów, dotyczących całych grup społecznych (na przykład zawodowych czy dyskryminowanych).

Poniżej przybliżamy Państwu kilka wybranych rozwiązań innowacyjnych z obszaru Adaptacyjności oraz Edukacji i szkolnictwa wyższego. W dalszej części niniejszego opracowania prezentujemy zbiorczą informację dotyczącą powstających obecnie rozwiązań innowacyjnych w wyżej wymienionym zakresie – zostały one uporządkowane w taki sposób, żeby utworzyć grupy narzędzi (tak zwane bloki tematyczne) ukierunkowanych na rozwiązywanie zbliżonych problemów.

# Przykładowe rozwiązania innowacyjne w obszarze

## Adaptacyjność

### BLOK TEMATYCZNY

#### BUDOWANIE POTENCJAŁU ADAPTACYJNEGO PRZEDSIĘBIORSTW

Przykładowe rozwiązanie dotyczące wsparcia „na odległość” osób planujących własną działalność gospodarczą. Celem rozwiązania jest poprawa jakości i zwiększenie dostępności usług wsparcia merytoryczno-finansowego dla osób zamierzających prowadzić własną działalność gospodarczą, szczególnie dla osób zamieszkujących na obszarze oddalonym od głównych ośrodków miejskich. Wypracowany model opiera się na platformie internetowej, w ramach której są świadczone usługi informacyjne, doradcze i finansowe. Narzędzie pozwala korzystać ze wsparcia doradczego i prawnego, udostępniając możliwość zadawania pytań i kontakt telefoniczny lub za pośrednictwem komunikatora Skype. Dzięki funkcjonalnościom dostępnym na platformie osoba, która planuje założyć działalność gospodarczą, może rozwinąć swój pomysł biznesowy, działając pod numerem identyfikacji podatkowej wirtualnego preinkubatora, nie ponosząc na przykład kosztów związanych z ubezpieczeniem społecznym. Nowością w wypracowanym rozwiązaniu jest możliwość świadczenia usług preinkubacji „na

odległość”, co pozwala na skorzystanie z nich także użytkownikom pochodzącym z mniejszych ośrodków miejskich i wiejskich.

### BLOK TEMATYCZNY

#### PRZEDSIĘBIORCZOŚĆ AKADEMICKA ORAZ WSPÓŁPRACA PRZEDSIĘBIORCÓW Z SEKTOREM NAUKI

Przykładowe rozwiązanie dotyczące rozwijania kompetencji z zakresu przedsiębiorczości wśród studentów kierunków technicznych. Celem rozwiązania jest zwiększenie poziomu adaptacyjności środowiska akademickiego do potrzeb nowoczesnej gospodarki opartej na wiedzy, szczególnie przez poszerzenie oferty kształcenia z obszaru przedsiębiorczości i technologii informatycznych. W ramach prezentowanego rozwiązania są dostępne programy edukacyjne i szkoleniowo-doradcze, kursy oparte na *e-learningu* i dotacje na finansowanie najlepszych pomysłów biznesowych studentów. Nowością w proponowanym rozwiązaniu jest położenie nacisku na wzmocnienie interakcji między studentami a praktykami – przez wprowadzenie obowiązkowych zajęć z zakresu przedsiębiorczości prowadzonych pod

kierunkiem lokalnych przedsiębiorców – i możliwość realizacji kooperacyjnych prac dyplomowych i doktorskich zgodnie z zapotrzebowaniem zgłaszanym przez przedstawicieli biznesu.

#### BLOK TEMATYCZNY

### PRACOWNICY 50+

Przykładowe rozwiązanie dotyczące metodologii pracy trenerskiej i *coachingowej* na rzecz osób powyżej 50. roku życia. Celem rozwiązania jest zwiększenie efektywności nauczania osób w wieku 50+ przez opracowanie metodologii szkolenia trenerów i *coachów*, którzy pracują na rzecz osób w zbliżonym wieku. Prezentowane rozwiązanie składa się z ośmiu części, które obejmują: scenariusz procedury kwalifikowania kandydatów na trenerów, scenariusz modułu wprowadzającego (program szkoleń, warsztatów i spotkań doradczych), scenariusz modułu rozwoju kompetencji trenerskich w pracy z osobami powyżej 50. roku życia (program szkoleń, warsztatów i spotkań doradczych), scenariusz modułu kształtowania umiejętności *coachingowych*

(program szkoleń, warsztatów i spotkań doradczych), scenariusz modułu sprawdzającego (wskazówki dotyczące organizacji otwartych praktyk trenerskich i *coachingowych*, plan spotkań doradczych), opis systemu doradztwa wspierającego w wykorzystaniu nowych kompetencji dla kandydatów na trenerów, podręcznik dla prowadzących proces szkoleniowy (między innymi zasady korzystania ze scenariuszy i zestaw ćwiczeń wraz z opisem). Nowością w tym rozwiązaniu jest wyposażenie osób pracujących z kategorii wiekowej 50+ w kompetencje pozwalające im podjąć się nowej roli zawodowej – trenera lub *coacha* dla osób w zbliżonym wieku.

Szczegółowe opisy rozwiązań innowacyjnych zaprezentowanych w niniejszym opracowaniu są dostępne na stronie internetowej Krajowej Instytucji Wspomagającej (<http://www.kiw-pokl.org.pl>), w zakładce „Projekty i produkty”. Lista dostępnych rozwiązań nie jest zamknięta – stale są wypracowywane nowe narzędzia, które będą na bieżąco udostępniane na stronie internetowej Krajowej Instytucji Wspomagającej.

**Zachęcamy do skorzystania z dostępnych już innowacyjnych rozwiązań!**

# Przykładowe rozwiązania innowacyjne w obszarze

## Edukacja i szkolnictwo wyższe

### BLOK TEMATYCZNY

#### **KSZTAŁCENIE ZAWODOWE I USTAWICZNE W POWIĄZANIU Z RYNKIEM PRACY**

Przykładowe rozwiązanie innowacyjne zapewniające dostęp do aktualnych, szczegółowych, spójnych, całościowo prezentowanych i ustandaryzowanych w skali regionu informacji o obecnych potrzebach na rynku pracy i wykorzystanie ich do zarządzania systemem kształcenia zawodowego w danym regionie. Rozwiązanie polega szczególnie na stworzeniu dynamicznej, uzupełnianej na bieżąco przez zainteresowane strony (instytucje rynku pracy, szkoły, przedsiębiorców i uczniów) bazy danych, która umożliwi generowanie informacji oczekiwanych przez poszczególnych odbiorców. Nowością w proponowanym rozwiązaniu jest odejście od badań okresowych na rzecz ciągłego pozyskiwania informacji o popycie i podaży na regionalnym rynku pracy, a także stworzenie możliwości oddzielenia kompetencji (w tym umiejętności) od obowiązującej obecnie klasyfikacji zawodów, dzięki czemu będzie możliwe tworzenie nowych profesji, wyrastających z rzeczywistego zapotrzebowania rynku pracy.

### BLOK TEMATYCZNY

#### **UCZNIOWIE O INDYWIDUALNYCH POTRZEBACH EDUKACYJNYCH**

Przykładowe rozwiązanie innowacyjne do zastosowania w ramach wsparcia procesu kształtowania kompetencji społecznych i zawodowych „trudnej młodzieży”. Wśród wypracowanych rozwiązań znajdują się narzędzia stymulujące rozwój psychologiczny młodych ludzi, między innymi zestawy filmów rysunkowych i gier komputerowych, które uczą rozpoznawać i nazywać uczucia i emocje, a także szkolenia zawodowe dla wychowanków: zakładów poprawczych, ośrodków wychowawczych czy ośrodków socjoterapii, mające dodatkowo charakter resocjalizacyjny (nauka pływania, profesja sternika, niesienie pomocy w czasie klęsk żywiołowych, kwalifikowana pierwsza pomoc i opieka nad osobami niepełnosprawnymi). Nowością w proponowanych rozwiązaniach jest propozycja całościowego wsparcia edukacyjno-zawodowego, które daje szansę na zwiększenie skuteczności działań podejmowanych wobec „trudnej młodzieży” w obszarach rozwoju psychologicznego, zawodowego i społecznego.



# Obszar zastosowań Adaptacyjność

## BUDOWANIE POTENCJAŁU ADAPTACYJNEGO PRZEDSIĘBIORSTW LICZBA ROZWIĄZAŃ W RAMACH BLOKU – 14

### DO ROZWIĄZANIA JAKICH PROBLEMÓW MOGĄ SIĘ PRZYCZYNIĆ NARZĘDZIA?

- Niedostateczne wsparcie dla małych i średnich przedsiębiorstw przechodzących procesy przekształceń wewnętrznych.
- Niewystarczające dostosowanie oferty instytucji otoczenia biznesu do potrzeb małych i średnich przedsiębiorstw w zakresie całościowych usług doradczych.
- Trudności przedsiębiorstw społecznych w przystosowaniu się do funkcjonowania w warunkach współczesnej gospodarki rynkowej.
- Niedostateczne wsparcie dla osób, które planują założyć własną działalność.

### DO KOGO SĄ SKIEROWANE ROZWIĄZANIA? KTO MOŻE ZASTOSOWAĆ WYPRACOWANE NARZĘDZIA?

- kadra zarządzająca przedsiębiorstw,
- spółki pracownicze,
- organizacje pozarządowe prowadzące przedsiębiorstwa społeczne,
- organizacje zawodowe i gospodarce,
- instytucje rynku pracy,

- instytucje otoczenia biznesu,
- związki zawodowe,
- administracja samorządowa.

### KOMU MOŻE POMÓC ZASTOSOWANIE WYPRACOWANYCH NARZĘDZI?

- kadra zarządzająca przedsiębiorstwem,
- pracownicy przedsiębiorstw,
- osoby planujące rozpoczęcie działalności gospodarczej.

### JAKIE SĄ KORZYŚCI Z ZASTOSOWANIA NARZĘDZI?

- Poszerzenie oferty wsparcia instytucji otoczenia biznesu przez utworzenie centrów wsparcia, lepsze dopasowanie programów szkoleniowo-doradczych do potrzeb małych i średnich przedsiębiorstw, podjęcie współpracy z praktykami mającymi doświadczenie w prowadzeniu działalności biznesowej.
- Zwiększenie efektywności współpracy partnerów społecznych i gospodarczych przez wdrożenie modelu zawierającego wzorcowe schematy działania, katalog

dobrych praktyk i rekomendacje dla poszczególnych podmiotów.

- Zwiększenie dostępności i form wsparcia dla małych i średnich przedsiębiorstw oraz osób zamierzających rozpocząć działalność gospodarczą przez uruchomienie platformy internetowej oferującej „na odległość” usługi doradcze, finansowe i prawne.
- Poprawa adaptacyjności pracowników zagrożonych redukcją zatrudnienia przez wdrożenie dwóch nowych modeli *outplacementu* skierowanych do pracowników i ich pracodawców, polegających na przenoszeniu pracowników ze stanowisk nadwyżkowych do obszarów kompetencji deficytowych w firmie, indywidualnym doradztwie zawodowym i zastosowaniu *intermentoringu* w szkoleniach wewnętrznych przygotowujących pracowników firmy do zmiany.

### DO ROZWIĄZANIA JAKICH PROBLEMÓW MOGĄ SIĘ PRZYCZYNIĆ NARZĘDZIA?

- Niski poziom wiedzy pracodawców z sektora małych i średnich przedsiębiorstw w zakresie nowoczesnych modeli zarządzania zasobami ludzkimi.
- Trudności pracodawców z pozyskaniem wykwalifikowanych pracowników.
- Niski poziom poczucia bezpieczeństwa pracowników przedsiębiorstw, wynikający z dynamicznie zmieniającej się sytuacji na rynku pracy.
- Niedostateczna liczba rozwiązań ułatwiających efektywne godzenie życia zawodowego z życiem prywatnym.

### DO KOGO SĄ SKIEROWANE ROZWIĄZANIA? KTO MOŻE ZASTOSOWAĆ WYPRACOWANE NARZĘDZIA?

- przedsiębiorstwa, szczególnie sektor małych i średnich przedsiębiorstw,
- organizacje pozarządowe działające w obszarze godzenia życia zawodowego i rodzinnego,
- organizacje zawodowe i gospodarcze,

- związki zawodowe,
- administracja samorządowa,
- instytucje pomocy i integracji społecznej,
- instytucje rynku pracy.

### KOMU MOŻE POMÓC ZASTOSOWANIE WYPRACOWANYCH NARZĘDZI?

- kadra zarządzająca, głównie z sektora małych i średnich przedsiębiorstw,
- organizacje pozarządowe działające w obszarze godzenia życia zawodowego i rodzinnego,
- pracownicy przedsiębiorstw.

### JAKIE SĄ KORZYŚCI Z ZASTOSOWANIA NARZĘDZI?

- Usprawnienie procesów zarządczych w przedsiębiorstwie przez wykorzystanie interaktywnych platform służących do definiowania celów rozwojowych firmy, przeprowadzania analizy szans i zagrożeń, identyfikowania luk kompetencyjnych pracowników i zakresu zastępstw w ramach międzygeneracyjnego zarządzania kompetencjami pracowników.

- Wzrost efektywności pozyskiwania pracowników przez pracodawców z sektora małych i średnich przedsiębiorstw dzięki wdrożeniu systemu wypożyczeń pracowni-czych, umożliwiającego dostosowywanie liczby zatrudnionych osób do obecnego zapotrzebowania przedsiębiorstwa.
- Podniesienie wiedzy i umiejętności kadry kierowniczej przedsiębiorstw w zakresie zarządzania personelem przez uczestnictwo w indywidualnych szkoleniach, kursach *e-learningowych* oraz dostęp do interaktywnych platform i baz wiedzy.
- Poprawa sytuacji rodziców na rynku pracy przez zwiększenie dostępności poradnictwa zawodowego oraz wzmocnienia lokalnych sieci współpracy i wspierania inicjatyw związanych z godzeniem życia zawodowego i rodzinnego.

## SPOŁECZNA ODPOWIEDZIALNOŚĆ BIZNESU (CORPORATE SOCIAL RESPONSIBILITY, CSR) LICZBA ROZWIĄZAŃ W RAMACH BLOKU – 3

### DO ROZWIĄZANIA JAKICH PROBLEMÓW MOGĄ SIĘ PRZYCZYNIĆ NARZĘDZIA?

- Niewystarczający poziom wiedzy w zakresie społecznej odpowiedzialności biznesu wśród małych i średnich przedsiębiorstw.
- Nieuwzględnianie koncepcji społecznej odpowiedzialności biznesu w strategiach zarządzania przedsiębiorstw.
- Niedostrzeżenie korzyści dla wzrostu konkurencyjności przedsiębiorstw w związku z wdrażaniem modeli zarządzania opartych na społecznej odpowiedzialności biznesu.
- Niedostateczny poziom przestrzegania standardów etycznych w działalności gospodarczej wśród przedsiębiorstw.

### DO KOGO SĄ SKIEROWANE ROZWIĄZANIA? KTO MOŻE ZASTOSOWAĆ WYPRACOWANE NARZĘDZIA?

- przedsiębiorstwa, szczególnie z sektora małych i średnich przedsiębiorstw,

- organizacje pozarządowe,
- administracja samorządowa,
- instytucje otoczenia biznesu.

### KOMU MOŻE POMÓC ZASTOSOWANIE WYPRACOWANYCH NARZĘDZI?

- kadra zarządzająca przedsiębiorstw,
- pracownicy przedsiębiorstw,
- organizacje pozarządowe.

### JAKIE SĄ KORZYŚCI Z ZASTOSOWANIA NARZĘDZI?

- Podniesienie wiedzy na temat koncepcji społecznej odpowiedzialności biznesu i jej praktycznego zastosowania wśród kadry zarządczej oraz pracowników przedsiębiorstw przez indywidualne konsultacje, szkolenia i doradztwo prowadzone przez ekspertów.
- Wzrost potencjału innowacyjnego oraz budowanie przewagi konkurencyjnej

małych i średnich przedsiębiorstw przez planowe i usystematyzowane wdrożenie koncepcji społecznej odpowiedzialności biznesu.

- Podniesienie jakości zarządzania zasobami ludzkimi i relacjami z kluczowymi interesariuszami w wyniku włączenia do strategii działania przedsiębiorstwa elementów koncepcji społecznej odpowiedzialności biznesu.
- Zidentyfikowanie silnych i słabych stron firmy w obszarze społecznej odpowiedzialności biznesu dzięki przeprowadzeniu samodzielnej analizy strategicznej przedsiębiorstwa na podstawie ujednoliconych kwestionariuszy.

**DO ROZWIĄZANIA JAKICH PROBLEMÓW MOGĄ SIĘ PRZYCZYNIĆ NARZĘDZIA?**

- Niewystarczająca skuteczność usług doradczych świadczonych na rzecz pracowników po 50. roku życia przez instytucje rynku pracy.
- Niedostateczna liczba rozwiązań dotyczących zarządzania wiekiem w małych i średnich przedsiębiorstwach.
- Niewystarczająca aktywność zawodowa osób po 50. roku życia.

**DO KOGO SĄ SKIEROWANE ROZWIĄZANIA? KTO MOŻE ZASTOSOWAĆ WYPRACOWANE NARZĘDZIA?**

- kadra zarządzająca przedsiębiorstw,
- instytucje rynku pracy,

- instytucje otoczenia biznesu,
- administracja samorządowa,
- organizacje pozarządowe.

**KOMU MOŻE POMÓC ZASTOSOWANIE WYPRACOWANYCH NARZĘDZI?**

- pracownicy przedsiębiorstw po 45.–50. roku życia,
- kadra zarządzająca przedsiębiorstw.

**JAKIE SĄ KORZYŚCI Z ZASTOSOWANIA NARZĘDZI?**

- Zwiększenie skuteczności działań podejmowanych na rzecz aktywizacji osób po 50. roku życia przez utworzenie nowych instytucji świadczących całościowe usługi doradczo-szkoleniowe.

- Wzmocnienie współpracy między przedstawicielami administracji publicznej, organizacji pozarządowych i przedsiębiorstw na rzecz aktywizacji osób po 50. roku życia.
- Poprawa wykorzystania potencjału pracowników po 50. roku życia przez wdrożenie całościowych strategii zarządzania wiekiem w przedsiębiorstwie.
- Poprawa zarządzania przedsiębiorstwem w wyniku wykorzystania wiedzy i doświadczenia wysoko wykwalifikowanych menedżerów z kategorii wiekowej 50+.
- Wydłużenie okresu aktywności zawodowej pracowników powyżej 50. roku życia przez stosowanie elastycznych form zatrudnienia i system kształcenia ustawicznego.

**DO ROZWIĄZANIA JAKICH PROBLEMÓW MOGĄ SIĘ PRZYCZYNIĆ NARZĘDZIA?**

- Statystycznie niski poziom innowacyjności polskiej gospodarki, związany z niedostatecznym poziomem finansowania działalności badawczo-rozwojowej.
- Niewystarczający poziom transferu wiedzy do praktyki gospodarczej, wynikający z niesprawnego przepływu informacji na linii „nauka – biznes”.
- Niezadowalająca efektywność instytucji otoczenia biznesu w pośredniczeniu we współpracy przedsiębiorców i przedstawicieli świata nauki.
- Niewystarczające dopasowanie oferty kształcenia szkół wyższych do realnych potrzeb gospodarki opartej na wiedzy.

**DO KOGO SĄ SKIEROWANE ROZWIĄZANIA? KTO MOŻE ZASTOSOWAĆ WYPRACOWANE NARZĘDZIA?**

- uczelnie,
- jednostki naukowe i badawczo-rozwojowe,

- przedsiębiorstwa,
- instytucje otoczenia biznesu,
- organizacje zawodowe,
- organizacje pozarządowe działające w obszarze wspierania przedsiębiorczości akademickiej.

**KOMU MOŻE POMÓC ZASTOSOWANIE WYPRACOWANYCH NARZĘDZI?**

- uczelnie,
- jednostki naukowe i badawczo-rozwojowe,
- pracownicy przedsiębiorstw,
- pracownicy naukowci,
- studenci,
- absolwenci,
- doktoranci,
- osoby planujące rozpoczęcie działalności gospodarczej.

**JAKIE SĄ KORZYŚCI Z ZASTOSOWANIA NARZĘDZI?**

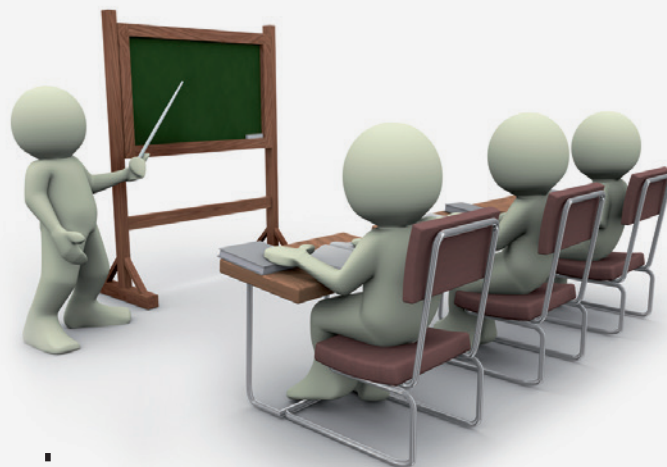
- Poprawa przepływu informacji między przedsiębiorcami i naukowcami przez

- stworzenie interaktywnych platform wymiany danych oraz wyszukiwarek umożliwiających kojarzenie partnerów biznesowych na podstawie profili kompetencyjnych i zawodowych.
- Poprawa współpracy szkół wyższych z biznesem przy wykorzystaniu aktywnej roli absolwentów i pośrednictwa wyspecjalizowanych biur działających na poziomie poszczególnych wydziałów uczelni.
- Usprawnienie wdrażania projektów badawczo-rozwojowych do praktyki gospodarczej przez zastosowanie innowacyjnych rozwiązań: narzędzi do wyceny kosztów transferu technologii, generatorów umów, serwisów ofert i zapytań technologicznych, internetowych gier symulujących procesy rynkowe, generatorów projektów badawczo-rozwojowych.

INFORMACJE NA TEMAT BLOKÓW TEMATYCZNYCH W OBSZARZE „ADAPTACYJNOŚĆ”

Anna Mroczkowska, Krajowa Instytucja Wspomagająca – Centrum Projektów Europejskich,  
tel. 22 378 31 60, e-mail: anna.mroczkowska@cpe.gov.pl





# Obszar zastosowań

# Edukacja

# i szkolnictwo wyższe

## UCZNIOWIE O INDYWIDUALNYCH POTRZEBACH EDUKACYJNYCH LICZBA ROZWIĄZAŃ W RAMACH BŁOKU – 13

### DO ROZWIĄZANIA JAKICH PROBLEMÓW MOGĄ SIĘ PRZYCZYNIĆ NARZĘDZIA?

- Niewystarczające metody pracy z „trudną młodzieżą”, w tym wychowankami ośrodków socjoterapii i zakładów poprawczych, mające na celu ich socjalizację i (lub) resocjalizację.
- Niewystarczająco dostosowane do potrzeb uczniów uzdolnionych – w tym z matematyki, informatyki i fizyki – programy nauczania i metody pracy, niezadawalająca liczba narzędzi do diagnozy uzdolnień tej grupy dzieci i młodzieży, niejednolite rozwiązania organizacyjne w tym zakresie.
- Niezadawalające sposoby i (lub) metody organizacji kształcenia i wspierania uczniów o indywidualnych potrzebach edukacyjnych, związanych na przykład z niepełnosprawnością lub niemożnością regularnego uczęszczania na zajęcia szkolne.

### DO KOGO SĄ SKIEROWANE ROZWIĄZANIA? KTO MOŻE ZASTOSOWAĆ WYPRACOWANE NARZĘDZIA?

- szkoły podstawowe, gimnazjalne, ponadgimnazjalne, w tym nauczyciele i dyrektorzy,
- kuratoria oświaty,
- placówki szkolno-wychowawcze (zakłady poprawcze, schroniska dla nieletnich, ośrodki socjoterapii, domy dziecka),

- placówki prowadzące zawodowe kształcenie specjalne,
- poradnie psychologiczno-pedagogiczne,
- przedszkola,
- organizacje pozarządowe,
- jednostki samorządu terytorialnego.

### KOMU MOŻE POMÓC ZASTOSOWANIE WYPRACOWANYCH NARZĘDZI?

- uczniowie szkół podstawowych, gimnazjalnych, ponadgimnazjalnych,
- nauczyciele zajmujący się pracą z wyżej wymienionymi grupami uczniów,
- nauczyciele i opiekunowie zajmujący się dziećmi w wieku od trzech do pięciu lat,
- kadra zarządzająca i pracownicy placówek szkolno-wychowawczych i psychologiczno-pedagogicznych, kuratorów oświaty, jednostek oświatowych na poziomie gminy, powiatu, województwa prowadzących zawodowe kształcenie specjalne,
- organizacje pozarządowe,
- rodzice wyżej wymienionych grup dzieci i młodzieży.

### JAKIE SĄ KORZYSCY Z ZASTOSOWANIA NARZĘDZI?

- Wzrost umiejętności kadry pedagogicznej zajmującej się pracą z uczniami o indywidualnych potrzebach edukacyjnych – uzdolnio-

nymi i (lub) mającymi problemy w nauce, i (lub) „trudną młodzieżą”, i (lub) niepełnosprawnymi umysłowo lub fizycznie – przez dostarczenie jej narzędzi i metod nauczania uwzględniających potrzeby wyżej wymienionych grup dzieci i młodzieży oraz wykorzystujących twórcze i aktywne sposoby pracy, polegające na przykład na pełnieniu przez nauczyciela funkcji mentora – przewodnika zapewniającego pomoc, udzielającego rad, zachęcającego do wsparcia i pomocy innym.

- Zwiększenie szans na lepszą przyszłość osobistą i zawodową „trudnej młodzieży”, na przykład przez „warsztaty efektywnej nauki”, filmy i gry edukacyjne, szkolenia zawodowe, zajęcia survivalowe, które oprócz atrakcyjnej formy oferują wiele korzyści edukacyjno-psychologicznych, w tym ułatwienie wyboru dalszej drogi kształcenia i preferencji zawodowych zgodnie z potencjałem i umiejętnościami.
- Podniesienie jakości oferty edukacyjnej i dostosowanie jej do potrzeb uczniów zdolnych przez zastosowanie systemu diagnozowania i efektywnego wspierania ich uzdolnień na podstawie zasady „pull-out” („wyciągania” uczniów ze standardowego nurtu pracy dydaktycznej).

### DO ROZWIĄZANIA JAKICH PROBLEMÓW MOGĄ SIĘ PRZYCZYNIĆ NARZĘDZIA?

- Niewystarczające stosowanie w szkołach podstawowych, gimnazjalnych i ponadgimnazjalnych nowoczesnych, aktywizujących i atrakcyjnych dla uczniów metod nauczania przedsiębiorczości, dostosowanych do ich potrzeb i oczekiwań oraz wymagań rzeczywistości społeczno-gospodarczej.
- Niewystarczające narzędzia dydaktyczne służące podniesieniu poziomu i stopnia atrakcyjności kształcenia w zakresie przedsiębiorczości.
- Nieadekwatne lub niewystarczające techniki i narzędzia diagnozujące potencjał ucznia oraz jego mocne i słabe strony w obszarze kompetencji przedsiębiorczych.

### DO KOGO SĄ SKIEROWANE ROZWIĄZANIA?

#### KTO MOŻE ZASTOSOWAĆ WYPRACOWANE NARZĘDZIA?

- szkoły podstawowe, gimnazjalne i ponadgimnazjalne, w tym dyrektorzy i nauczyciele,

- kuratoria oświaty,
- ośrodki doskonalenia nauczycieli,
- placówki psychologiczne,
- organizacje pozarządowe zajmujące się zagadnieniami z obszaru kształtowania postaw przedsiębiorczości wśród dzieci i młodzieży,
- jednostki samorządu terytorialnego.

### KOMU MOŻE POMÓC ZASTOSOWANIE WYPRACOWANYCH NARZĘDZI?

- uczniowie szkół podstawowych, gimnazjalnych i ponadgimnazjalnych,
- dyrektorzy szkół podstawowych, gimnazjalnych i ponadgimnazjalnych,
- nauczyciele szkół podstawowych, gimnazjalnych i ponadgimnazjalnych,
- rodzice.

### JAKIE SĄ KORZYŚCI Z ZASTOSOWANIA NARZĘDZI?

- Pobudzenie u uczniów szkół podstawowych, gimnazjalnych i ponadgimnazjalnych

kreatywności, samodzielnego myślenia i pracy zespołowej przez zastosowanie gier i zabaw symulacyjnych, będących dobrym sposobem na uzupełnienie i utwalenie wiedzy teoretycznej zdobywanej przez uczniów w czasie zajęć.

- Zwiększenie świadomości uczniów na temat swoich słabych i mocnych stron w zakresie kompetencji przedsiębiorczych oraz wyznaczenie obszarów do doskonalenia i rozwoju, między innymi przez wykorzystanie interaktywnych narzędzi badawczych.
- Dostarczenie wiedzy na temat potencjału i predyspozycji młodych ludzi zarówno im samym, jak i nauczycielom, rodzicom i doradcom zawodowym, w celu ułatwienia wyboru dalszej ścieżki kształcenia i przyszłości zawodowej przez zastosowanie narzędzi diagnostycznych oraz stymulujących rozwój kompetencji społecznych i interpersonalnych.

### DO ROZWIĄZANIA JAKICH PROBLEMÓW MOGĄ SIĘ PRZYCZYNIĆ NARZĘDZIA?

- Nieskuteczne narzędzia pozyskiwania i analizowania informacji o potrzebach rynku pracy w wymiarze powiązań z systemem kształcenia zawodowego.
- Niewuwzględnianie udziału pracodawców w procesie modernizacji oferty kształcenia zawodowego w wymiarze dostosowania tej oferty do potrzeb i oczekiwań rynku pracy.
- Mało efektywna współpraca między szkołami zawodowymi a pracodawcami przy tworzeniu systemu akredytacji kwalifikacji zawodowych, wpływająca na często nieadekwatne przygotowanie absolwentów do wejścia na rynek pracy z sukcesem.

### DO KOGO SĄ SKIEROWANE ROZWIĄZANIA?

#### KTO MOŻE ZASTOSOWAĆ WYPRACOWANE NARZĘDZIA?

- jednostki samorządu terytorialnego,
- szkoły zawodowe, w tym dyrektorzy i nauczyciele,

- kuratoria oświaty,
- powiatowe urzędy pracy,
- organizacje pozarządowe zajmujące się zagadnieniami z obszaru kształcenia zawodowego i ustawicznego.

### KOMU MOŻE POMÓC ZASTOSOWANIE WYPRACOWANYCH NARZĘDZI?

- uczniowie,
- nauczyciele szkół zawodowych,
- pracodawcy.

### JAKIE SĄ KORZYŚCI Z ZASTOSOWANIA NARZĘDZI?

- Uzyskanie aktualnych, szczegółowych, spójnych i całościowo prezentowanych informacji o potrzebach regionalnego rynku pracy, niezbędnych do efektywnego zarządzania systemem kształcenia zawodowego w powiązaniu z potrzebami tego rynku, na przykład przez wykorzystanie dynamicznej, uzupełnianej na bieżąco bazy danych.

- Zwiększenie udziału pracodawców w ustalaniu kierunków kształcenia zawodowego i ustawicznego, a co za tym idzie – dostosowanie oferty edukacyjnej do realnych potrzeb rynku pracy i wzrost poziomu zatrudnienia absolwentów szkół zawodowych, na przykład przez bezpośrednie zaangażowanie pracodawców w określanie zapotrzebowania na konkretne umiejętności lub określanie luk kompetencyjnych.
- Zwiększenie efektywności współpracy szkół zawodowych z pracodawcami przy tworzeniu systemu kwalifikacji zawodowych, a przez to ułatwienie absolwentom znalezienia pierwszej pracy, przedsiębiorcom zaś – dostępu do wykwalifikowanej kadry mającej praktyczne przygotowanie.

## SYSTEM MOTYWOWANIA NAUCZYCIELI DO INNOWACYJNOŚCI LICZBA ROZWIĄZAŃ W RAMACH BLOKU – 5

### DO ROZWIĄZANIA JAKICH PROBLEMÓW MOGĄ SIĘ PRZYCZYNIĆ NARZĘDZIA?

- Niewystarczająca liczba szkoleń pobudzających i motywujących nauczycieli do podejmowania działań innowacyjnych w zakresie samodzielnego opracowania programów nauczania.
- Nieadekwatne lub niewystarczające narzędzia, którymi dysponują dyrektorzy szkół, w celu motywowania nauczycieli do rozwoju zawodowego, z uwzględnieniem poszukiwania i stosowania nowych technik i narzędzi nauczania.
- Niewystarczająca współpraca organów kształtujących warunki pracy kadry pedagogicznej (kuratorii oświaty, organów prowadzących szkoły i dyrektorów tych placówek) w celu wsparcia nauczycieli w ich działaniach zmierzających do wypracowywania nowatorskich form kształcenia.

### DO KOGO SĄ SKIEROWANE ROZWIĄZANIA? KTO MOŻE ZASTOSOWAĆ WYPRACOWANE NARZĘDZIA?

- szkoły na wszystkich etapach kształcenia, w tym nauczyciele i dyrektorzy,
- kuratoria oświaty,
- ośrodki pomocy społecznej,
- ośrodki doskonalenia nauczycieli,
- organizacje pozarządowe,
- doradcy metodyczni,
- jednostki samorządu terytorialnego.

### KOMU MOŻE POMÓC ZASTOSOWANIE WYPRACOWANYCH NARZĘDZI?

- nauczyciele,
- dyrektorzy szkół,
- kuratorzy oświaty,
- uczniowie (w tym niepełnosprawni lub przewlekle chorzy),
- rodzice.

### JAKIE SĄ KORZYŚCI Z ZASTOSOWANIA NARZĘDZI?

- Zwiększenie motywacji nauczycieli do wychodzenia poza obowiązujące standardy w nauczaniu przez zastosowanie nowych metod i technik wspomagających ich samoświadomość i umiejętności zawodowe, na przykład *action learning*, w czasie którego można samodzielnie ocenić własne zachowania i doświadczenia w celu ich poprawy.
- Dostarczenie kuratoriom oświaty i dyrektorom szkół narzędzi motywowania nauczycieli do tworzenia nowatorskich programów zajęć dzięki zastosowaniu całościowych systemów doskonalenia, motywowania i premiowania.
- Zwiększenie satysfakcji nauczycieli z wykonywanej pracy dzięki lepszemu zrozumieniu uczniów przez zastosowanie modelu wykorzystującego w procesie nauczania potencjał myślowy uczniów.

## INNOWACYJNE METODY NAUCZANIA UCZNIÓW LICZBA ROZWIĄZAŃ W RAMACH BLOKU – 28

### DO ROZWIĄZANIA JAKICH PROBLEMÓW MOGĄ SIĘ PRZYCZYNIĆ NARZĘDZIA?

- Niedostosowanie procesu nauczania do wymagań związanych z kształtowaniem u uczniów umiejętności istotnych dla współczesnego rynku pracy, a także niedostosowanie narzędzi edukacyjnych w tym zakresie.
- Niewłaściwe lub niewystarczające narzędzia dydaktyczne, które byłyby pomocne w podniesieniu poziomu i atrakcyjności kształcenia w zakresie przedmiotów technicznych.
- Niewystarczająco wykształcone kompetencje interpersonalne u uczniów, utrudniające prowadzenie satysfakcjonującego życia osobistego i zawodowego.

### DO KOGO SĄ SKIEROWANE ROZWIĄZANIA? KTO MOŻE ZASTOSOWAĆ WYPRACOWANE NARZĘDZIA?

- kuratoria oświaty,

- szkoły podstawowe, w tym dyrektorzy i nauczyciele,
- ośrodki doskonalenia nauczycieli,
- placówki psychologiczne,
- organizacje pozarządowe zajmujące się zagadnieniami z obszaru edukacji podstawowej, gimnazjalnej i ponadgimnazjalnej.

### KOMU MOŻE POMÓC ZASTOSOWANIE WYPRACOWANYCH NARZĘDZI?

- uczniowie szkół podstawowych, gimnazjalnych i ponadgimnazjalnych,
- nauczyciele,
- rodzice.

### JAKIE SĄ KORZYŚCI Z ZASTOSOWANIA NARZĘDZI?

- Dostarczenie nauczycielom interesujących narzędzi wspomagających proces nauczania w szkołach podstawowych przez gotowe

- do zastosowania programy zajęć i scenariusze lekcji, które ułatwią uczniom przełożenie wiedzy teoretycznej na praktykę, wyjście poza rutynowe sposoby postępowania, wykształcenie kompetencji interpersonalnych.
- Zwiększenie zainteresowania uczniów szkół podstawowych naukami technicznymi przez wykorzystanie i wprowadzenie do praktyki nowej jakości kształcenia, opartej na atrakcyjnych dla uczniów materiałach i pomocach naukowych (na przykład klocki konstrukcyjne).
- Rozwój u uczniów szkół podstawowych umiejętności samodzielnego myślenia, twórczego rozwiązywania problemów i nieschematycznego myślenia przez przygotowanie programów zajęć, poradników metodycznych, programów szkoleń.

INFORMACJE NA TEMAT BLOKÓW TEMATYCZNYCH W OBSZARZE „EDUKACJA I SZKOLNICTWO WYŻSZE”

Dariusz Pietrzyk, Krajowa Instytucja Wspomagająca – Centrum Projektów Europejskich, tel. 22 378 31 72, e-mail: [dariusz.pietrzyk@cpe.gov.pl](mailto:dariusz.pietrzyk@cpe.gov.pl)



Krajowa Instytucja Wspomagająca  
Centrum Projektów Europejskich

ul. Domaniewska 39A  
02-672 Warszawa

tel. 22 378 31 00  
faks 22 201 97 25

[www.kiw-pokl.org.pl](http://www.kiw-pokl.org.pl)

Materiał współfinansowany ze środków Unii Europejskiej  
w ramach Europejskiego Funduszu Społecznego i rozprowadzany bezpłatnie