

# INNOWACJE 15+

Konferencja międzynarodowa projektu „INNOWACJE 15+ – testowanie i wdrażanie nowych metod wczesnej interwencji socjalnej i przeciwdziałania wykluczeniu społecznemu młodzieży powyżej 15 roku życia”  
11-12 grudnia 2014, Białowieża. Polska



## INNOWACJE DLA MŁODZIEŻY – INAUGURACJA KONFERENCJI – DZIEŃ I

11.00 – 11.20	■ <b>Rozpoczęcie konferencji</b> – Komendant Podlaskiej Komendy Ochotniczych Hufców Pracy <b>Stanisław Fiedorowicz</b> Prezes Białostockiej Fundacji Kształcenia Kadr, Uniwersytet w Białymstoku - prof. nadzw. dr hab. <b>Bogusław Plawgo</b>
11.20 – 11.40	■ <b>Młodzież w procesie usamodzielnienia</b> – Nowe role edukacyjne i wychowawcze – dyrektor Izby Rzemieślniczej w Białymstoku – <b>Jacek Hordejuk</b> oraz Mission Locale de Paris /La Cité des Métiers - <b>Roger Ferkioui</b> (Francja)
11.40 – 12.00	■ <b>Młodzież trudna czy w trudnej sytuacji?</b> – czynniki i stereotypy wykluczenia - dr <b>Krzysztof Sawicki</b> Uniwersytet w Białymstoku oraz BEXTI Walencja – <b>Manuel Marti Puig</b> (Hiszpania)
12.00 – 12.20	■ <b>Nowe szanse rozwoju dla młodzieży na wsi</b> – rozwój (mieszkańców) obszarów wiejskich – <b>Jan Zalewski</b> Podlaski Ośrodek Doradztwa Rolniczego oraz Bassano del Grappa – <b>Valeria Cerantola</b> (Włochy)
12.20 – 12.40	■ <b>Innowacje 15+</b> – Prezentacja modeli interwencji i produktów finalnych projektu - <b>Michał Skarzyński</b> Fundacja BFKK
12.40 – 13.00	■ <b>Przerwa kawowa - lunch</b>

## Praca jak RODZINA – wsparcie młodzieży opuszczającej placówki opiekuńczo-wychowawcze

13.00 – 13.15	■ <b>Mentor 15+</b> – przyjaźń i nauka zawodu oraz nowe role rzemiosła – Rzemieślnik testujący model
13.15 – 13.30	■ <b>Instrumenty edukacyjne</b> modelu „Praca jak RODZINA” – <b>Agnieszka Jankiewicz OHP</b>
13.30 – 13.45	■ <b>Zadania zawodowe i metoda projektowa</b> – wyzwania w edukacji młodzieży – Goście, <b>Michał Skarzyński</b>

## Życie to BIZNES – wsparcie młodzieży z rodzin dotkniętych problemem przemocy i uzależnień

13.45 – 14.00	■ <b>Inkubator Przedsiębiorczości 15+</b> – terapia przez przedsiębiorczość – Secjoterapeuta testujący model
14.00 – 14.15	■ <b>Instrumenty terapeutyczne</b> w modelu „Życie to BIZNES” – <b>Elżbieta Augustynowicz OHP</b>
14.15 – 14.30	■ <b>Spółdzielnie socjalne</b> – wyzwania i szanse dla ekonomii społecznej – Goście, <b>Michał Skarzyński</b>

## e-HORYZONTY – wsparcie młodzieży z obszarów zmarginalizowanych

14.30 – 14.45	■ <b>Zdalna platforma doradczo-edukacyjna</b> – aktywizacja w Internecie – Doradca testujący model
14.45 – 15.00	■ <b>Instrumenty doradcze</b> w modelu – „e-HORYZONTY” – <b>Stanisław Derehajło</b> Gmina Boćki
15.00 – 15.15	■ <b>e-EDUKACJA</b> – wyzwania dla e-Podlaskie i edukacji zawodowej – Goście, <b>Michał Skarzyński</b>
15.15 – 16.00	■ <b>Obiad i dyskusje wdrożeniowe w kularach</b>

## PERSPEKTYWY DLA INNOWACJI – INNOWACJE W LATACH 2014-2020

16.00 – 18.00	■ <b>Finansowanie innowacji</b> dla młodzieży 2014-2020 – Urząd Marszałkowski woj. podlaskiego – <b>Elżbieta Romańczuk</b> ■ <b>Gwarancje dla Młodzieży, PO WER</b> jako obszar zastosowania innowacji 15+ – <b>WUP Białystok</b> ■ <b>Współpraca ponadnarodowa</b> w latach 2014-2020 Krajowa Instytucja Wspomagająca – <b>Paulina Chodyra</b>
19.00 – 21.00	■ <b>Kulig – terenowa integracja na rzecz innowacji</b>

## INNOWACJE W PRAKTYCE – MAINSTREAMING INNOWACJI – DZIEŃ 2

10.00 – 10.15

■ **Prezentacja grup panelowych** – cele i program warsztatów wdrożeniowych



MŁODZIEŻ 15+

PLACÓWKI  
OPIEKUŃCZE

PROMOCJA RZEMIOSŁA RODZINNEGO  
PROMOCJA ZAWODÓW RZEMIEŚLNICZYCH  
PROMOCJA PRACOWNIKÓW 15+

### PRACA JAK RODZINA

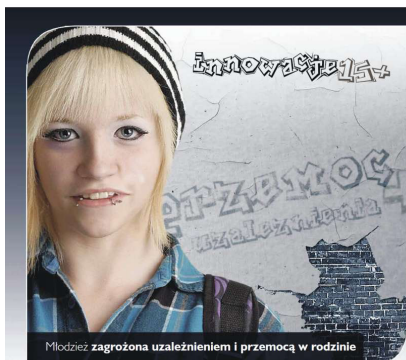
KWESTIONARIUSZE 15+, IPD KARIERA 15+  
MENTORING 15+, COACHING  
LOKALNA GRUPA: USAMODZIELNIENIE 15+

10.15 – 11.00

■ **EDUKACJA. Nowe wyzwania dla Trenerów Zawodu.** Prezentacja narzędzi i metod edukacyjnych.

11.00 – 12.30

■ **Warsztaty dla edukatorów.** Ćwiczenia z narzędziami i dyskusje z partnerami zagranicznymi.



MŁODZIEŻ 15+

PRZEMOC  
UZALEŻNIENIA

PROMOCJA EKONOMII SPOŁECZNEJ  
PROMOCJA TERAPII PRZEDSIĘBIORCZEJ  
PROMOCJA PRZEDSIĘBIORCÓW 15+

### ŻYCIE TO BIZNES

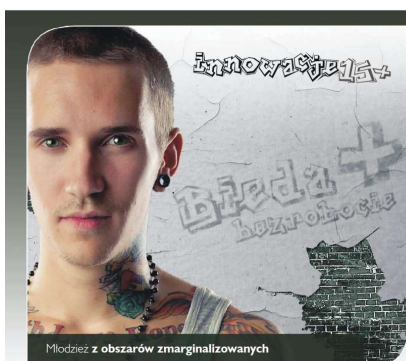
BIZNES KWESTIONARIUSZE 15+, IPD BIZNES 15+  
TERAPIA W EKONOMII SPOŁECZNEJ  
LOKALNA GRUPA: SAMOZATRUDNIENIE 15+

10.15 – 11.00

■ **DORADZTWO. Nowe wyzwania dla Doradców Interdyscyplinarnych.** Prezentacja narzędzi.

11.00 – 12.30

■ **Warsztaty dla doradców.** Ćwiczenia z narzędziami i dyskusje z partnerami zagranicznymi.



MŁODZIEŻ 15+

OBZARY  
WIEJSKIE

PROMOCJA ROZWOJU LOKALNEGO  
PROMOCJA EDUKACJI ZDALNEJ  
ZDALNA PROMOCJA MIESZKAŃCÓW 15+

### e-HORYZONTY

e-KWESTIONARIUSZE 15+, e-IPD 15+  
e-EDUKACJA ZAWODOWA 15+  
LOKALNA GRUPA: e-AKTYWIZACJA 15+

10.15 – 11.00

■ **OTOCZENIE. Nowe wyzwania dla Liderów Społecznych.** Prezentacja narzędzi kooperacyjnych.

11.00 – 12.30

■ **Warsztaty dla samorządów.** Ćwiczenia z narzędziami i dyskusje z partnerami zagranicznymi.

## INNOWACJE W PRAKTYCE – REKOMENDACJE I PLANY DZIAŁAŃ

12.30 – 13.00

■ **Podsumowanie prac panelowych** – wystąpienia plenarne moderatorów grup panelowych – rekomendacje

13.00 – 14.00

■ **Obiad i dyskusje wdrożeniowe w kularach. ZAKOŃCZENIE KONFERENCJI.**

14.00 – 15.30

■ **Seminarium przyjmujące strategię „Praca jak RODZINA”** – prezentacja i podpisanie umowy intencyjnej.

14.00 – 15.30

■ **Seminarium przyjmujące strategię „Życie to BIZNES”** – prezentacja planów i podpisanie umowy intencyjnej.

14.00 – 15.30

■ **Seminarium przyjmujące strategię „e-HORYZONTY”** – prezentacja planów i podpisanie umowy intencyjnej.

15.30 – 16.00

■ **Bankiet dla Sygnatariuszy**