



**KAPITAŁ LUDZKI**  
NARODOWA STRATEGIA SPÓJNOŚCI



**Wojewódzki Urząd Pracy**  
w Szczecinie

UNIA EUROPEJSKA  
EUROPEJSKI  
FUNDUSZ SPOŁECZNY



# „Edukacyjny Symulator Ekonomiczny Investor”

Projekt innowacyjny w ramach:

**IX Priorytet:**

Rozwój wykształcenia i kompetencji w regionach

**Działanie 9.2:**

Podniesienie atrakcyjności i jakości szkolnictwa zawodowego

**Temat:**

Modernizacja oferty kształcenia zawodowego w powiązaniu z potrzebami  
lokalnego / regionalnego rynku pracy



**KAPITAŁ LUDZKI**  
NARODOWA STRATEGIA SPÓJNOŚCI



**Wojewódzki Urząd Pracy**  
w Szczecinie

UNIA EUROPEJSKA  
EUROPEJSKI  
FUNDUSZ SPOŁECZNY



# CONVERSE sp. z o.o.

Spółka z ograniczoną odpowiedzialnością

– mikroprzedsiębiorstwo

ul. Siemiradzkiego 28

65-231 Zielona Góra

tel. (0-68) 324 08 90

Fax. (0-68) 324 08 91

[converse@converse.com.pl](mailto:converse@converse.com.pl)

[www.converse.com.pl](http://www.converse.com.pl)



**KAPITAŁ LUDZKI**  
NARODOWA STRATEGIA SPÓJNOŚCI



**Wojewódzki Urząd Pracy**  
w Szczecinie

UNIA EUROPEJSKA  
EUROPEJSKI  
FUNDUSZ SPOŁECZNY



Okres realizacji projektu:

**od 01.09.2012r. do 28.02.2015r.**

Kwota dofinansowania:

**578 592,50 zł**

Aktualna faza projektu:

**Praca nad narzędziem edukacyjnym  
(projekt, oprogramowanie, testowanie techniczne i merytoryczne).**





## PRODUKT FINALNY

- **Cel główny:**

Opracowanie i przygotowanie nowoczesnych instrumentów praktycznego zdobywania oraz wykorzystywania wiedzy z zakresu interpretacji sprawozdań finansowych, stosowanych powszechnie w przedsiębiorstwach, poprzez stworzenie informatycznego narzędzia o nazwie Edukacyjny Symulator Ekonomiczny **INVESTOR**.





## PRODUKT FINALNY

### ■ Cele szczegółowe:

- opracowanie strategii wdrażania nowoczesnych metod nauczania wg koncepcji „Learning by doing”,
- kształtowanie postaw przedsiębiorczych wśród uczniów,
- uatrakcyjnienie sposobu nauczania przedmiotu ekonomia i przedsiębiorczość w szkołach ponadgimnazjalnych – technikach ekonomicznych,
- upowszechnienie wiedzy na temat nowego narzędzia dydaktycznego w technikach ekonomicznych w województwie lubuskim.





## PRODUKT FINALNY

### ■ Produkt:

Produkt finalny to komputerowy symulator zmian decyzyjnych w postaci gry strategiczno – decyzyjnej „**Edukacyjny Symulator Ekonomiczny INVESTOR**”, w której podejmowanie decyzji będzie wiązało się z analizą sprawozdań finansowych, generowanych przez podmioty gospodarcze, zgodnie z ustawą o rachunkowości oraz prognozowaniem ekonomicznym i projektowaniem strategii przedsiębiorstwa.





## PRODUKT FINALNY

- **Innowacyjność produktu:**

Projekt jest odpowiedzią na potrzeby uczniów, rynku pracy i wymagań współczesnej gospodarki opartej na wiedzy i ściśle powiązanej z systemem kształcenia. Jest on nastawiony na znalezienie efektywniejszego sposobu kształcenia w zawodzie technik ekonomista poprzez wykorzystanie nowatorskiego narzędzia dydaktycznego:

***Edukacyjnego Stymulatora Ekonomicznego „INVESTOR”***



## PRODUKT FINALNY

### ■ **Innowacyjność produktu:**

- narzędzie innowacyjne, ponieważ nie istnieje na polskim rynku,
- nowe programy nauczania ekonomii i przedsiębiorczości w technikach ekonomicznych,
- pomysł i wiedza zapisana pod postacią kodu programu, pozwoli na korzystanie w nauczaniu z najnowocześniejszych technologii informatycznych.





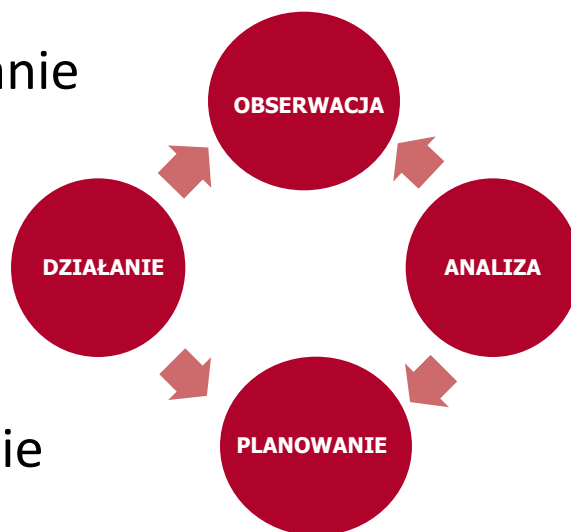


## PRODUKT FINALNY

### ▪ Koncepcja gry w oparciu o cykl Deminga

**Obserwacja** – zbieranie faktów dotyczących sytuacji.

**Działanie** – wdrażanie planów.



**Analiza** – poszukiwanie przyczyn zaistniałych faktów.

**Planowanie** – określanie strategii działania, formułowanie celów.



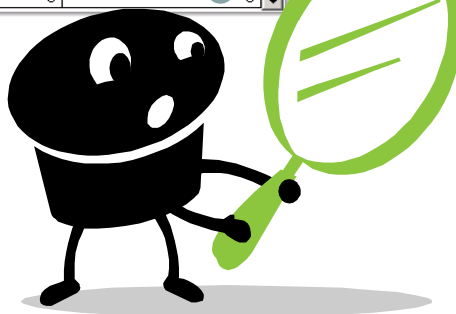
## PRODUKT FINALNY

### ■ Obserwacja

Raporty

Nazwa	Grupa
Koszt zakupu informacji	Dane wprowadzane przez użytkownika
Wielkość produkcji	Dane wprowadzane przez użytkownika
Poziom jakości	Bilans - Pasywa
Cena sprzedaży	Bilans - Aktywa
Reklama w internecie	Pomocnicze dane
Reklama w prasie	Rachunek kosztów
Reklama w radiu	Sytuacja rynkowa
Reklama w telewizji	Rachunek zysków i strat [koszty s/z]
Wydatek i na badania i rozwój	Rachunek zysków i strat - porównawczy
Frakcja zysku zatrzymanego	
Odpowiedź na ządania związków zawodowy	
Lokata kapitałowa:wpłata	
Lokata kapitałowa: wypłata	
Zakup informacji	
Dodatkowe	

Bilans, rachunek zysków i strat czy może rachunek kosztów... tyle danych... co się dzieje w mojej firmie?

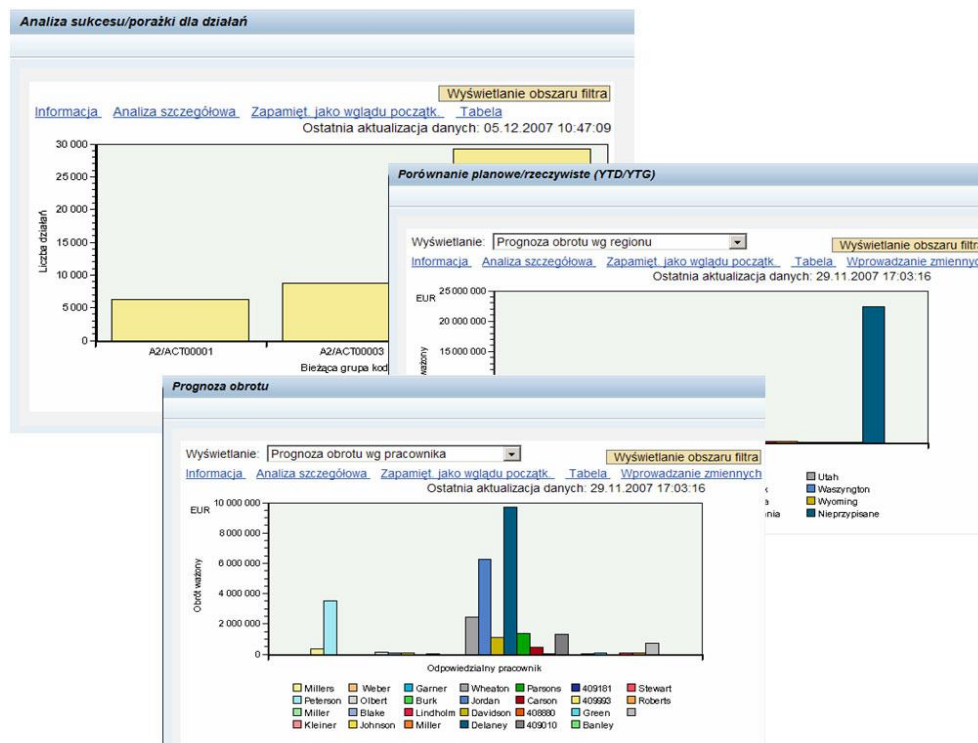
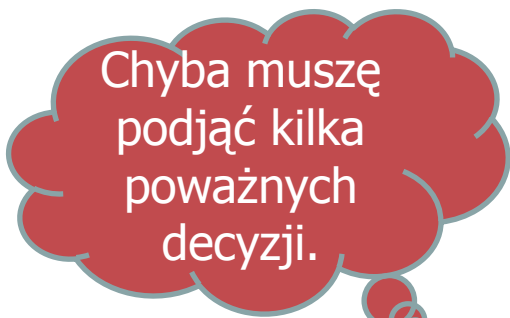






# PRODUKT FINALNY

## Planowanie

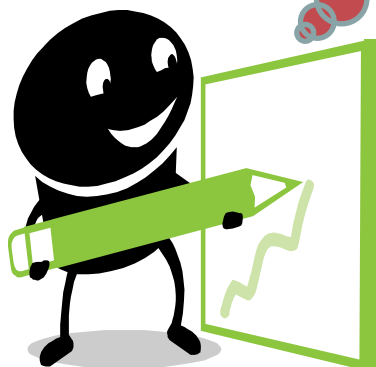




## PRODUKT FINALNY

### ■ Działanie

Zwiększę produkcję, obniżę koszty i spróbuję przejąć większość rynku, ciekawe co zrobią inni?



Planowana ilość produkowanych sztuk	4956	Reklama	0
Cena	7,00	Pensja	0
Zaawansowanie technologiczne	500	Ubezpieczenie	0
Usprawnienie linii produkcyjnej	0	Poziom zatrudnienia	0
Założenie lokaty	0	Wywiad gospodarczy	0,00
Likwidacja lokaty	0	Dostępna gotówka	13385,94

Ostateczna decyzja

Zapisz



## GRUPA DOCELOWA



### UŻYTKOWNICY

nauczycielki i nauczyciele przedmiotów zawodowych z 15 techników ekonomicznych w województwie lubuskim

### ODBIORCY

uczennice i uczniowie III i IV klas technik ekonomicznych –  
120 uczennic i 120 uczniów





**KAPITAŁ LUDZKI**  
NARODOWA STRATEGIA SPÓJNOŚCI



**Wojewódzki Urząd Pracy**  
w Szczecinie

UNIA EUROPEJSKA  
EUROPEJSKI  
FUNDUSZ SPOŁECZNY



## **DZIAŁANIA UPOWSZECHNIAJĄCE I WŁĄCZAJĄCE**



## UPOWSZECHNIENIE I WŁĄCZENIE

Celem działań upowszechniających jest propagowanie wiedzy nt. nowego narzędzia dydaktycznego w technikach ekonomicznych w woj. lubuskim.

- Działania upowszechniające w pierwszej kolejności zostały skierowane do 15 dyrektorów i wicedyrektorów i co najmniej 15 nauczycieli z 15 szkół prowadzących kształcenie w zawodzie technika - ekonomisty, którzy w I przygotowawczym Etapie projektu zgodzili się wziąć udział w testowaniu metody – 30 osób. Dodatkowo w upowszechnienie zostaną włączone szkoły, które nie będą brały udziału w testowaniu produktu.







**KAPITAŁ LUDZKI**  
NARODOWA STRATEGIA SPÓJNOŚCI



**Wojewódzki Urząd Pracy**  
w Szczecinie

UNIA EUROPEJSKA  
EUROPEJSKI  
FUNDUSZ SPOŁECZNY



Lp.	Szkoła	Adres
1.	Zespołu Szkół Licealnych i Technicznych w Gubinie	ul. Raławicka 1, 66-620 Gubin
2.	Zespół Szkół Ponadgimnazjalnych im. gen. Władysława Sikorskiego w Sulechów	ul. Piaskowa 53, 66-100 Sulechów
3.	Zespół Szkół Ekonomicznych w Zielonej Górze	ul. Długa 5, 65-401 Zielona Góra
4.	Zespół Szkół Tekstylno - Handlowych w Żaganiu	ul. Gimnazjalna 13, 68-100 Żagań
5.	Zespół Szkół im. Marii Skłodowskiej-Curie Kostrzyn nad Odrą	ul. Komisji Edukacji Narodowej 2 66-470 Kostrzyn nad Odrą
6.	Zespół Szkół Ekonomicznych w Ośnie Lubuskim	ul. Rzepińska 8, 69-220 Ośno Lubuskie
7.	Zespół Szkół Ekonomicznych	ul. 30 Stycznia 29, 66-400 Gorzów Wielkopolski
8.	Zespół Szkół Ekonomicznych im. Stanisława Staszica	ul. Libelta 4, 66-300 Międzyrzecz
9.	Zespół Szkół Ponadgimnazjalnych nr 5 w Kozuchowie	ul. 22 lipca 5, 67-120 Kozuchów
10.	Centrum Kształcenia Zawodowego i Ustawodawczego „ELEKTRYK” w Nowej Soli	ul. Wincentego Witosa 25, 67-100 Nowa Sól
11.	Zespół Szkół Ekonomiczno-Rolniczych w Słubicach	ul. Al. Niepodległości 23, 69-100 Słubice
12.	Zespół Szkół Zawodowych im. Witolda Biernawskiego Świebodzin	Świerczewskiego 76a, 66-200 Świebodzin
13.	I Zespół Szkół im. Stanisława Staszica Wschowa	ul. T. Kościuszki 11, 67-400 Wschowa
14.	Zespół Szkół Ponadgimnazjalnych Iłowa	ul. Pałacowa 1, 68-120 Iłowa
15.	Zespół Szkół Zawodowych im. Stanisława Staszica Szprotawa	ul. Koszarowa 10, 67-300 Szprotawa



- Planuje się odbycie, w skali woj. lubuskiego, szeregu spotkań z zainteresowanymi dyrektorami szkół, nauczycielami, organami prowadzącymi szkoły, osobami reprezentującymi kuratoria oświaty, ośrodki doskonalenia nauczycieli itp. (część z nich odbyła się już w I Etapie projektu, podczas tworzenia koncepcji).
- Wypracowane narzędzia zostaną udostępnione przesyłką pocztową (drogą elektroniczną), na życzenie, wszystkim szkołom ponadgimnazjalnym w województwie lubuskim, prowadzącym kształcenie w zawodzie technika ekonomisty.
- Uzupelnieniem tych działań i zapewnieniem pełnej powszechności informacji o projekcie będzie zamieszczanie na stronie internetowej projekt (<http://investor.converse.com.pl>).





- Planowane jest także zamieszczenie w prasie artykułów/reklam informujących o opracowanych produktach.
- Elementem upowszechniania będzie co najmniej 1 regionalna konferencja skierowana do środowiska nauczycielskiego także innych typów szkół, gdyż widzimy możliwość szerszego stosowania produktu niż tylko na zajęciach prowadzonych dla techników ekonomistów.



## STRATEGIA

Strategia wdrażania produktu do głównego nurtu polityki obejmuje zainteresowanie projektem i wypracowanymi w ramach niego produktami wszystkich kluczowych grup mających wpływ na kształt polityki edukacyjnej w województwie lubuskim:

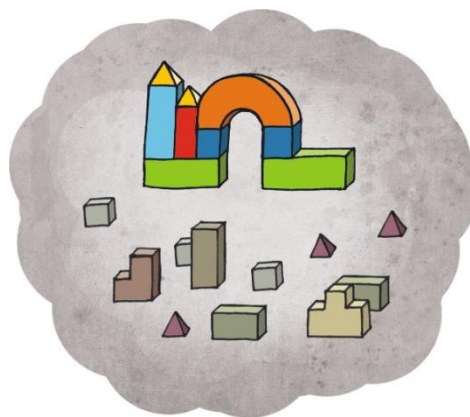
- nauczyciele przedmiotów ekonomicznych i dyrektorzy szkół prowadzących kształcenie w zawodzie technika ekonomisty,
- nauczyciele i dyrektorzy z pozostałych szkół ponadgimnazjalnych województwa lubuskiego, do których informacja dotrze drogą elektroniczną lub poprzez promocję w prasie,
- uczestnicy co najmniej 1 regionalnej konferencji,



- organy prowadzące szkoły woj. lubuskiego kształcące w zawodzie technika ekonomisty, którymi w głównej mierze są; starostowie, prezydenci miast, burmistrzowie, prezesi stowarzyszeń oraz kierownicy odpowiednich wydziałów oświaty do których zostaną wysłane szczegółowe informacje o produkcie,
- instytucje mające decydujący wpływ na kształt polityki edukacyjnej w regionie tj. kuratorium oświaty, placówki doskonalenia nauczycieli, MEN, KOWEZiU, ORE, IBE. Do w/w instytucji zostaną przesłane produkty finalne,
- prywatne i państwowe instytucje kształcące nauczycieli w regionie, a zwłaszcza szkoły wyższe.



Strategia włączania wypracowanych produktów do polityki zawiera w sobie elementy mainstreaming'u horyzontalnego i wertykalnego. Z jednej strony oddziałuje na bezpośrednich użytkowników produktu, jak wykazano we wcześniejszych punktach produkt otrzymają praktycznie wszyscy nauczyciele kształcący techników ekonomistów w województwie lubuskim, z drugiej strony wnioskodawca pragnie zwrócić uwagę decydentów w zakresie decyzji o szerokim stosowaniu produktu w praktyce oświatowej w skali kraju.





**KAPITAŁ LUDZKI**  
NARODOWA STRATEGIA SPÓJNOŚCI



**Wojewódzki Urząd Pracy**  
w Szczecinie

UNIA EUROPEJSKA  
EUROPEJSKI  
FUNDUSZ SPOŁECZNY



**Zapraszamy do kontaktu**

**Converse Sp. z o.o.**

**dr inż. Waldemar Woźniak**

**w.wozniak@converse.com.pl**

**601-767-691**

**mgr inż. Andrzej Miładowski**

**a.miladowski@converse.com.pl**

**601-168-103**

